

포스트잇 001

작업 가이드

✓ 작업 전 Check

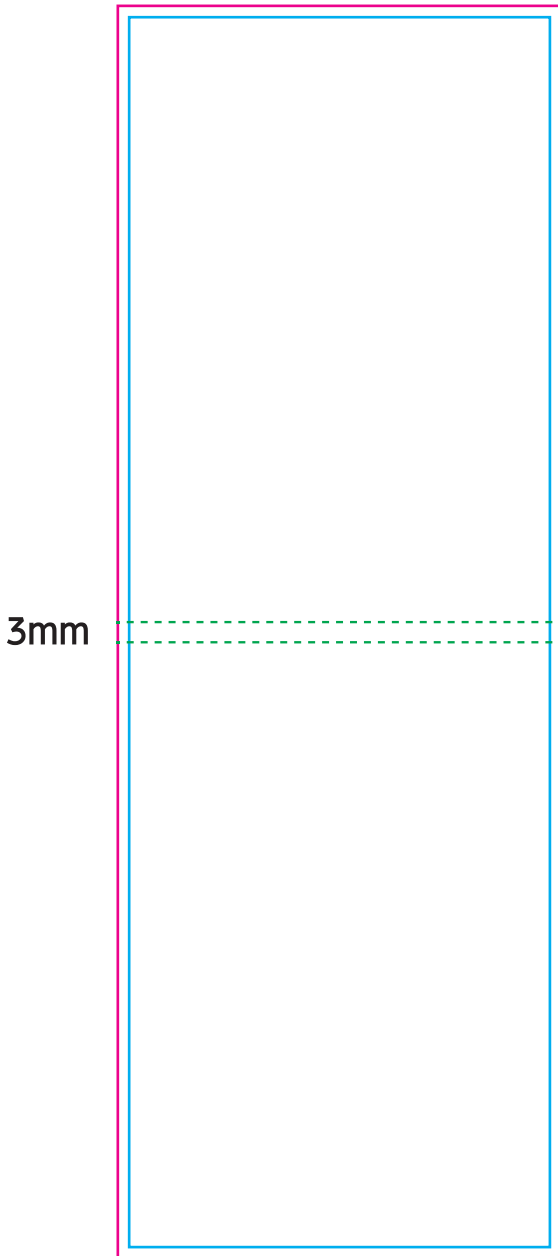
이미지 포함 체크 | 오버프린트 체크 | 모든 오브젝트 잠금 해제 | 폰트/선: 아웃라인(윤곽선)
Adobe Photoshop 작업 시 : CMYK모드 | 300dpi

표지 : 55mm x 81mm / 250아트+라미코팅 / OPP개별포장

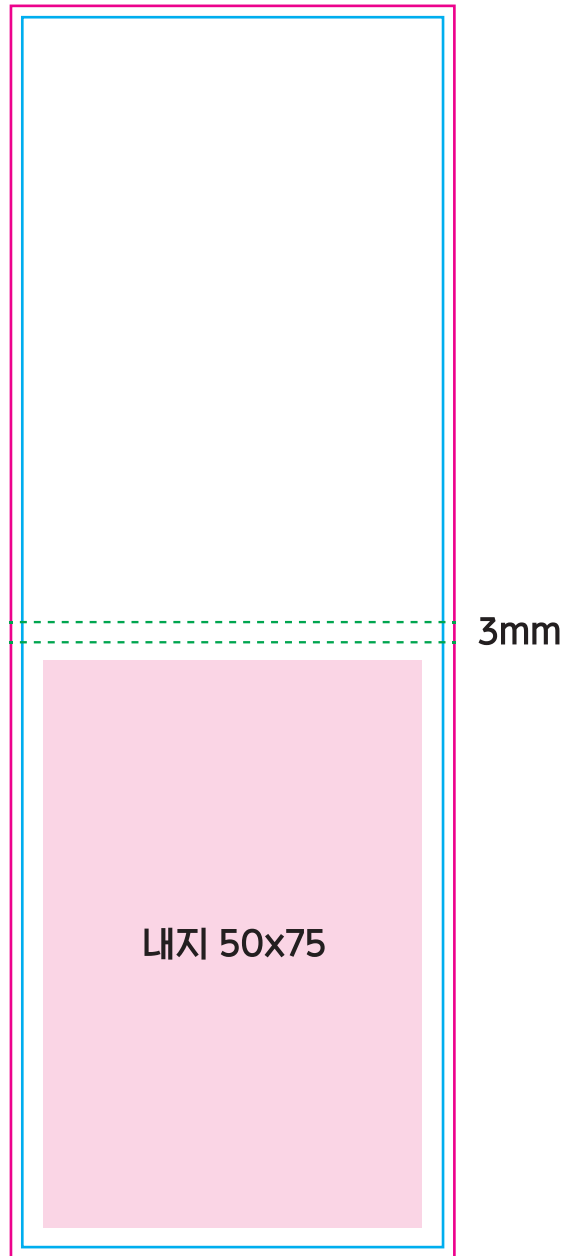
내지 : 50x75(1EA) / 80모조+먹1도 20매

— 작업선
— 재단선

표지



내지



포스트잇 002

작업 가이드

☑️ 작업 전 Check

이미지 포함 체크 | 오버프린트 체크 | 모든 오브젝트 잠금 해제 | 폰트/선: 아웃라인(윤곽선)
Adobe Photoshop 작업 시 : CMYK모드 | 300dpi

표지 : 81mm x 81mm / 250아트+라미코팅 / OPP개별포장

내지 : 75x75(1EA) / 80모조+먹1도 20매

— 작업선

— 재단선

표지

내지

3mm

3mm

내지 75x75

포스트잇 003

작업 가이드

☑️ 작업 전 Check

이미지 포함 체크 | 오버프린트 체크 | 모든 오브젝트 잠금 해제 | 폰트/선: 아웃라인(윤곽선)
Adobe Photoshop 작업 시 : CMYK모드 | 300dpi

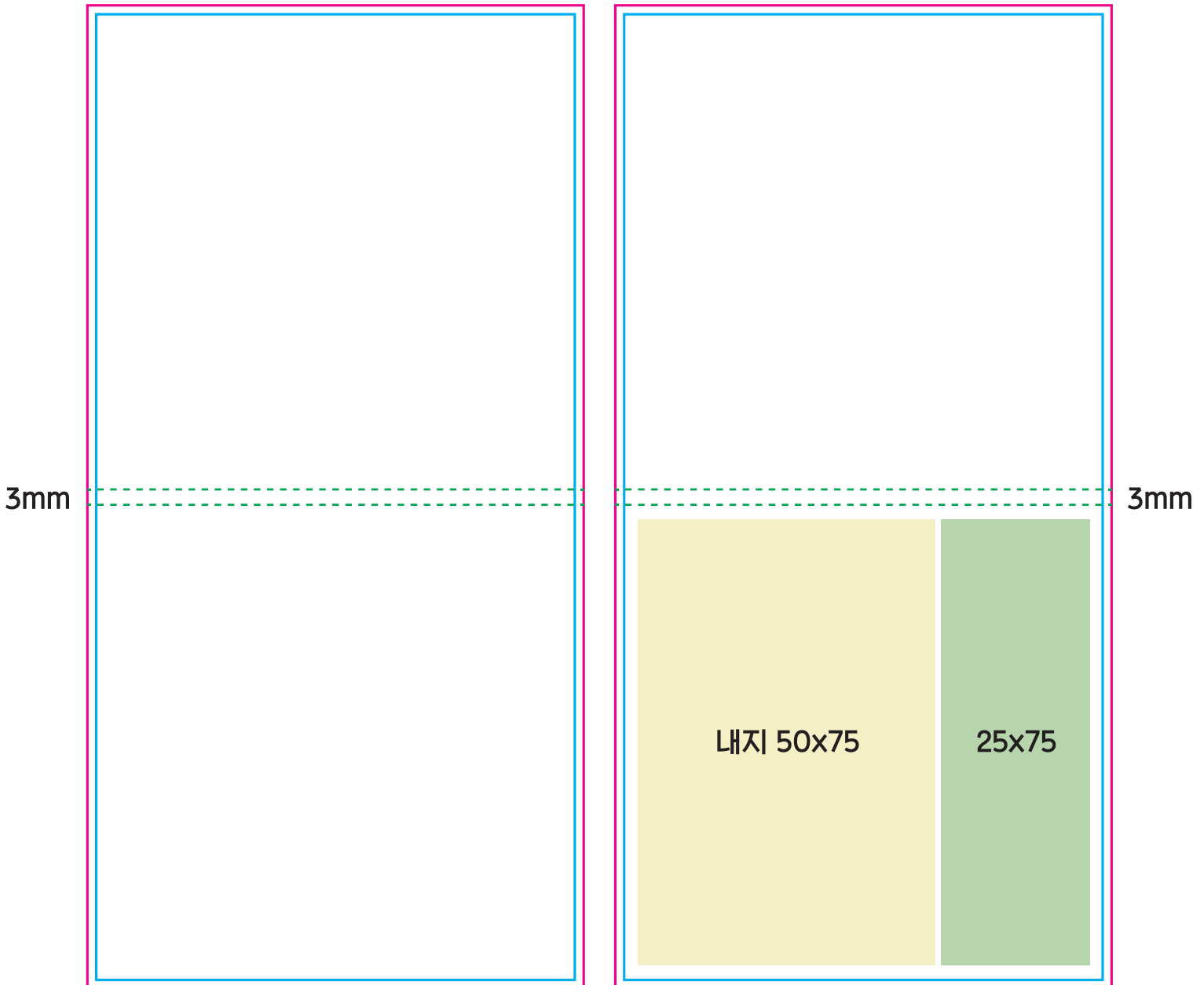
표지 : 81mm x 81mm / 250아트+라미코팅 / OPP개별포장

내지 : 50x75(1EA) / 25x75(1EA) / 80모조+먹1도 20매

— 작업선
— 재단선

표지

내지



포스트잇
004
작업 가이드

☑️ **작업 전 Check**

이미지 포함 체크 | 오버프린트 체크 | 모든 오브젝트 잠금 해제 | 폰트/선: 아웃라인(윤곽선)
Adobe Photoshop 작업 시 : CMYK모드 | 300dpi

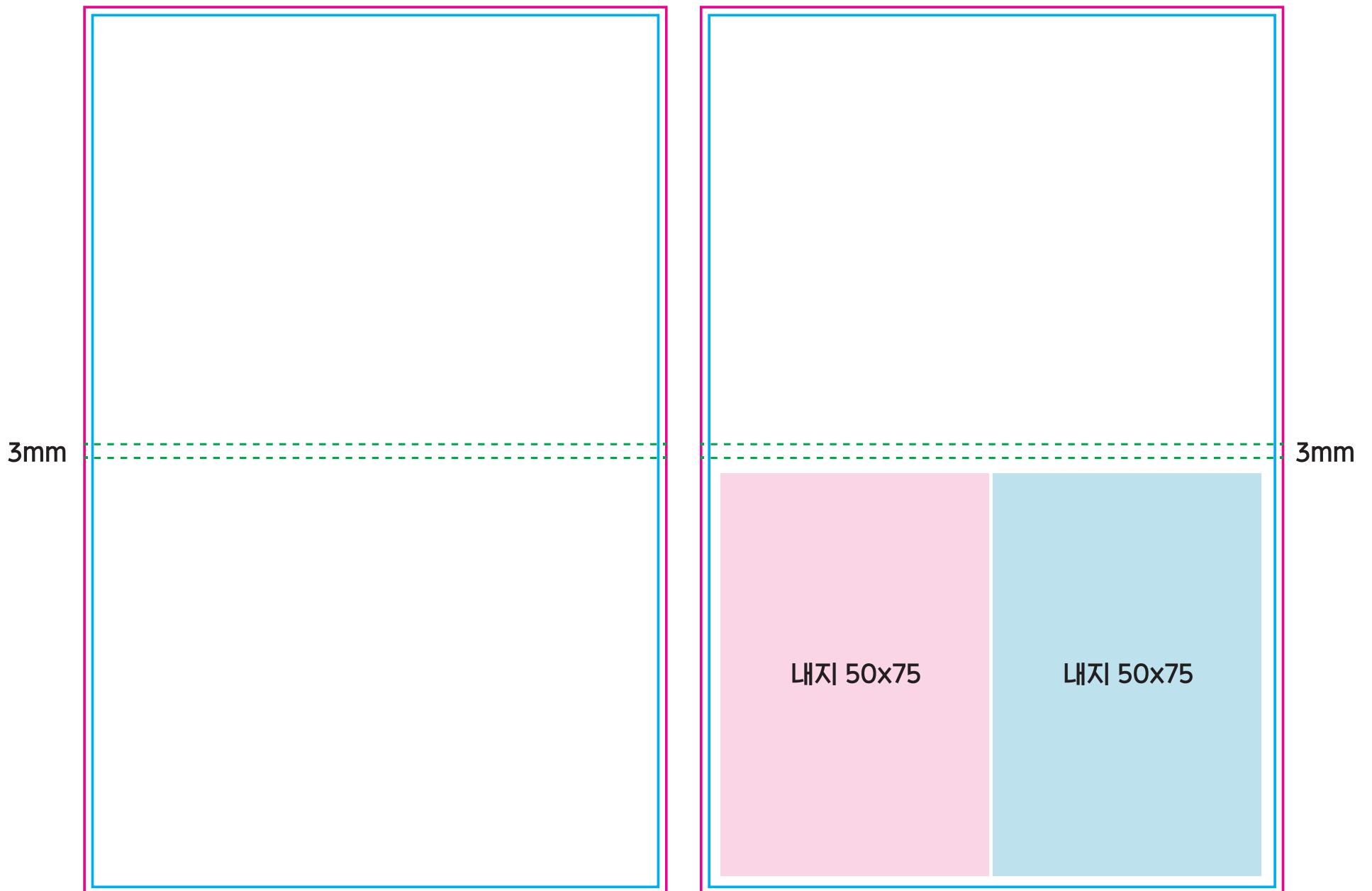
표지 : 106mm x 81mm / 250아트+라미코팅 / OPP개별포장

내지 : 50x75(2EA) / 80모조+먹1도 20매

— 작업선
— 재단선

표지

내지



포스트잇
005
작업 가이드

☑️ **작업 전 Check**

이미지 포함 체크 | 오버프린트 체크 | 모든 오브젝트 잠금 해제 | 폰트/선: 아웃라인(윤곽선)
Adobe Photoshop 작업 시 : CMYK모드 | 300dpi

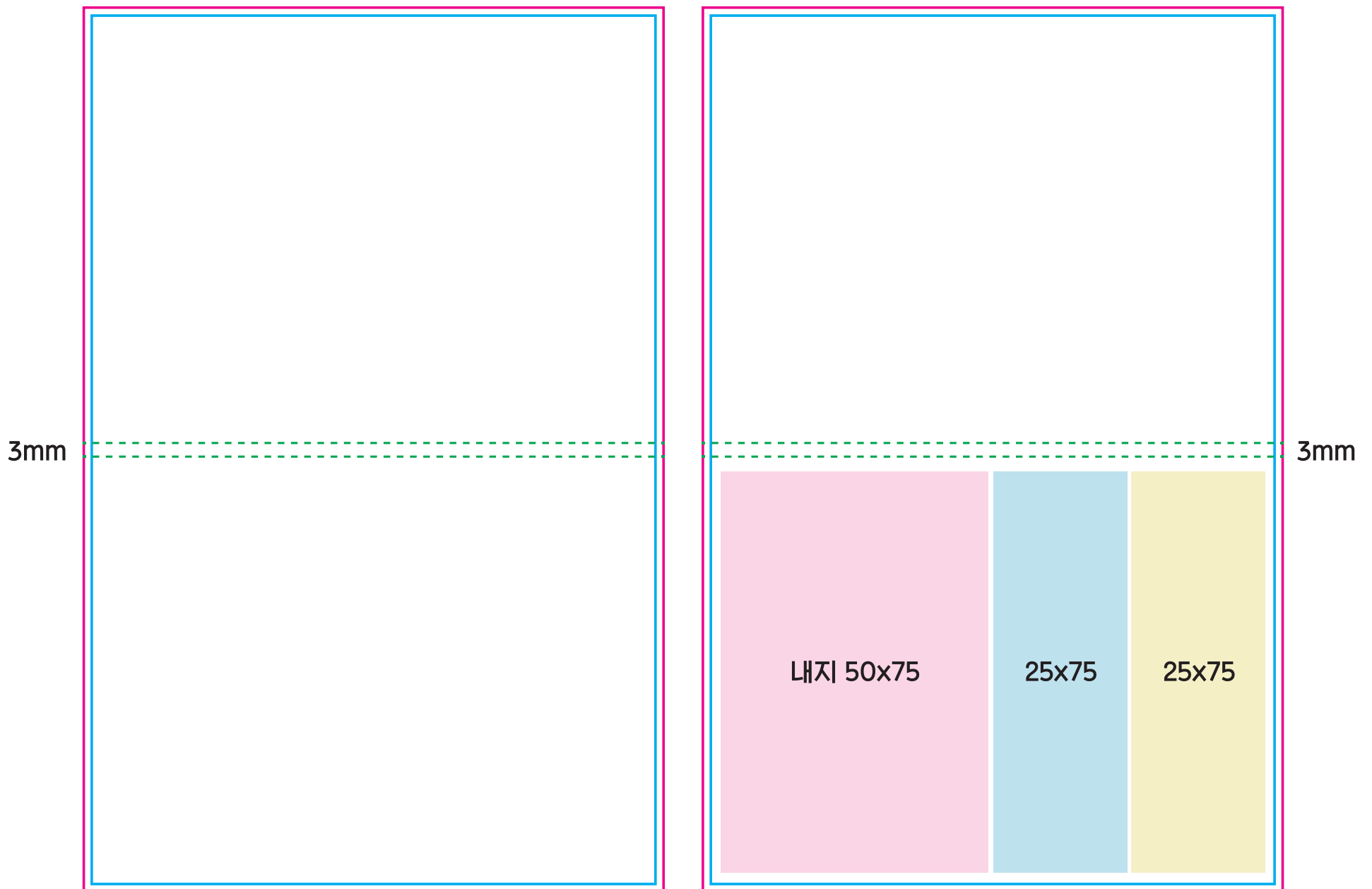
표지 : 106mm x 81mm / 250아트+라미코팅 / OPP개별포장

내지 : 50x75(1EA) / 25x75(2EA) / 80모조+먹1도 20매

— 작업선
— 재단선

표지

내지



포스트잇 006

작업 가이드

작업 전 Check

이미지 포함 체크 | 오버프린트 체크 | 모든 오브젝트 잠금 해제 | 폰트/선: 아웃라인(윤곽선)

Adobe Photoshop 작업 시 : CMYK모드 | 300dpi

표지 : 106mm x 81mm / 250아트+라미코팅 / OPP개별포장

내지 : 50x75(1EA) / 오색형광지 / 80모조+먹1도 20매

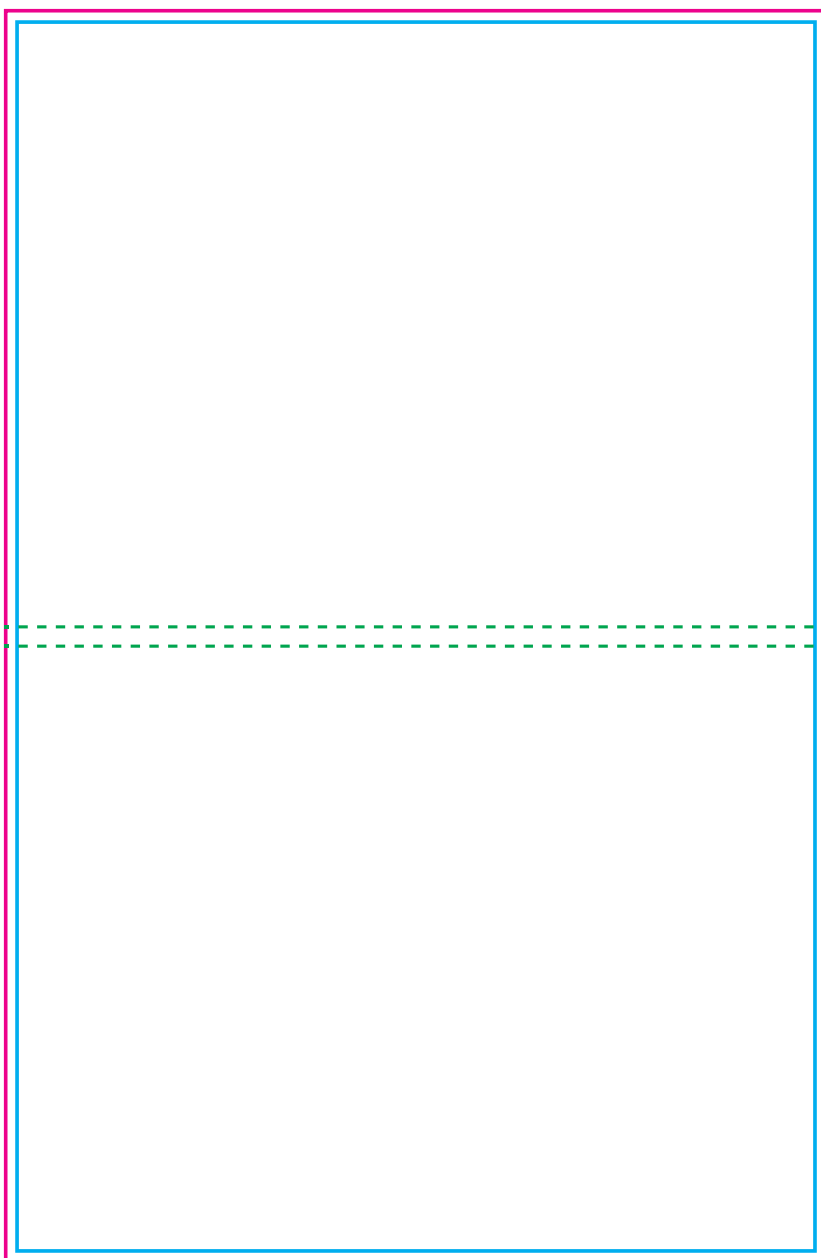
— 작업선

— 재단선

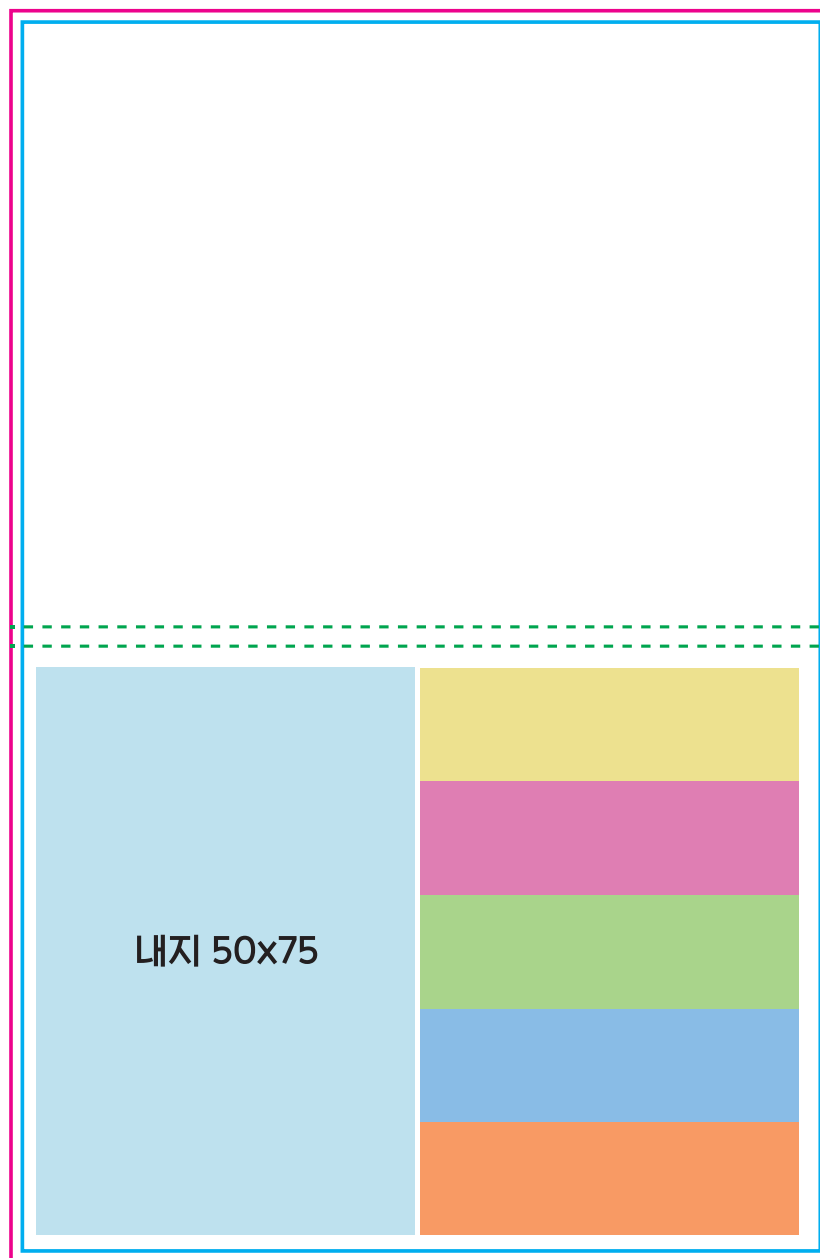
표지

내지

3mm



3mm



내지 50x75

포스트잇 007

작업 가이드

☑️ 작업 전 Check

이미지 포함 체크 | 오버프린트 체크 | 모든 오브젝트 잠금 해제 | 폰트/선: 아웃라인(윤곽선)

Adobe Photoshop 작업 시 : CMYK모드 | 300dpi

표지 : 131mm x 81mm / 250아트+라미코팅 / OPP개별포장

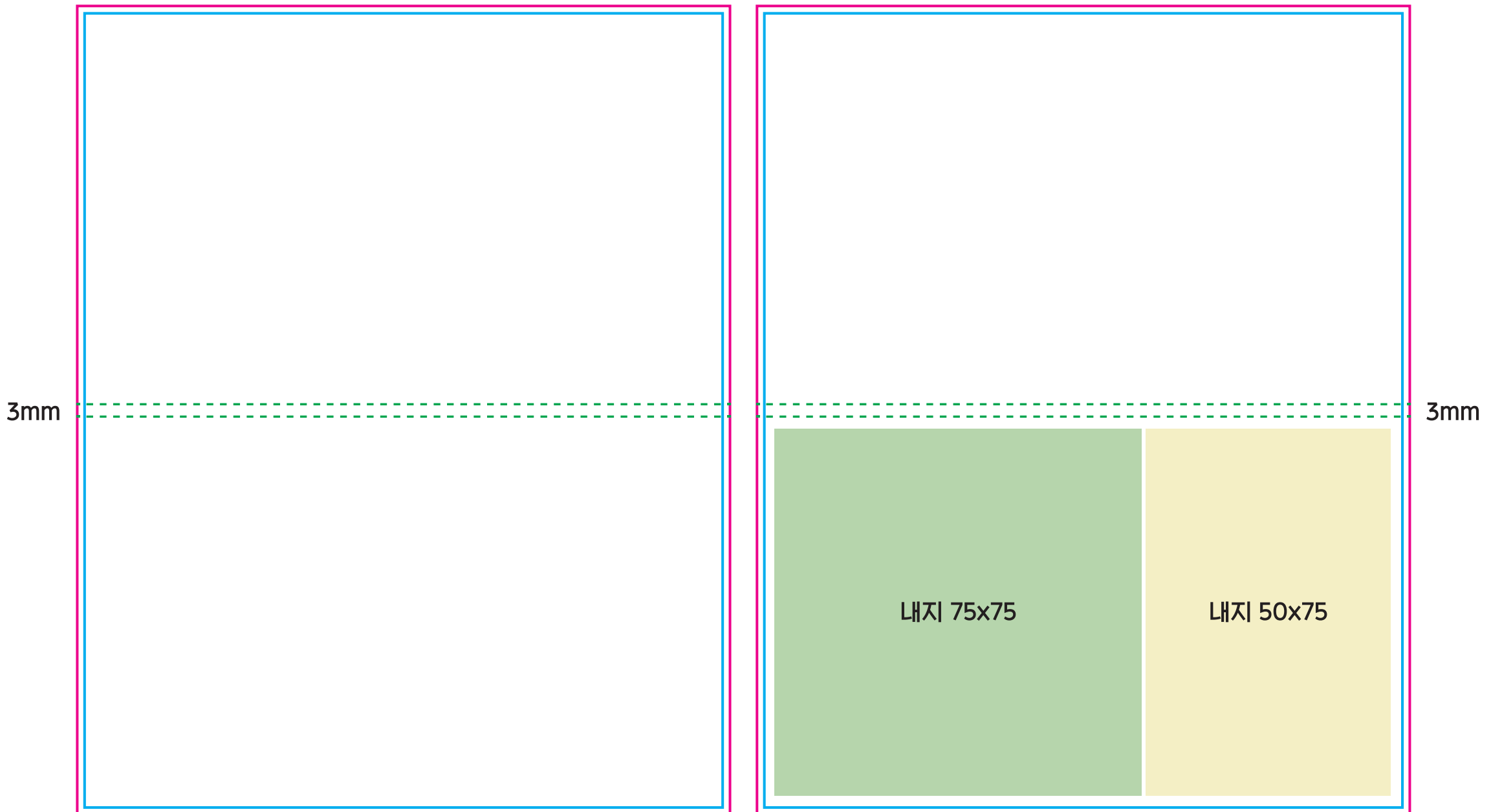
내지 : 75x75(1EA) / 50x75(1EA) / 80모조+먹1도 20매

— 작업선

— 재단선

표지

내지



포스트잇 008

작업 가이드

☑️ 작업 전 Check

이미지 포함 체크 | 오버프린트 체크 | 모든 오브젝트 잠금 해제 | 폰트/선: 아웃라인(윤곽선)

Adobe Photoshop 작업 시 : CMYK모드 | 300dpi

표지 : 131mm x 81mm / 250아트+라미코팅 / OPP개별포장

내지 : 50x75(2EA) / 25x75(1EA) / 80모조+먹1도 20매

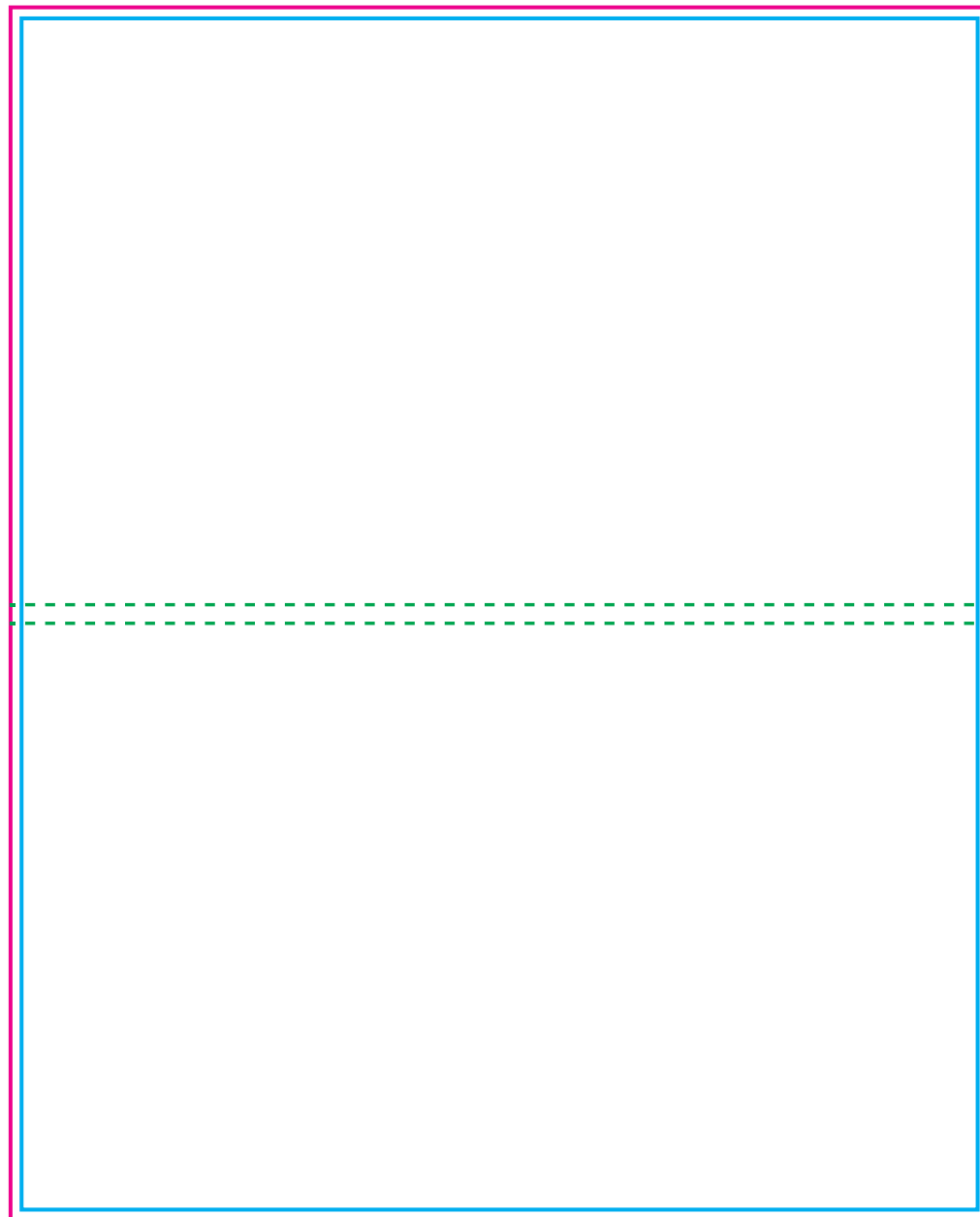
— 작업선

— 재단선

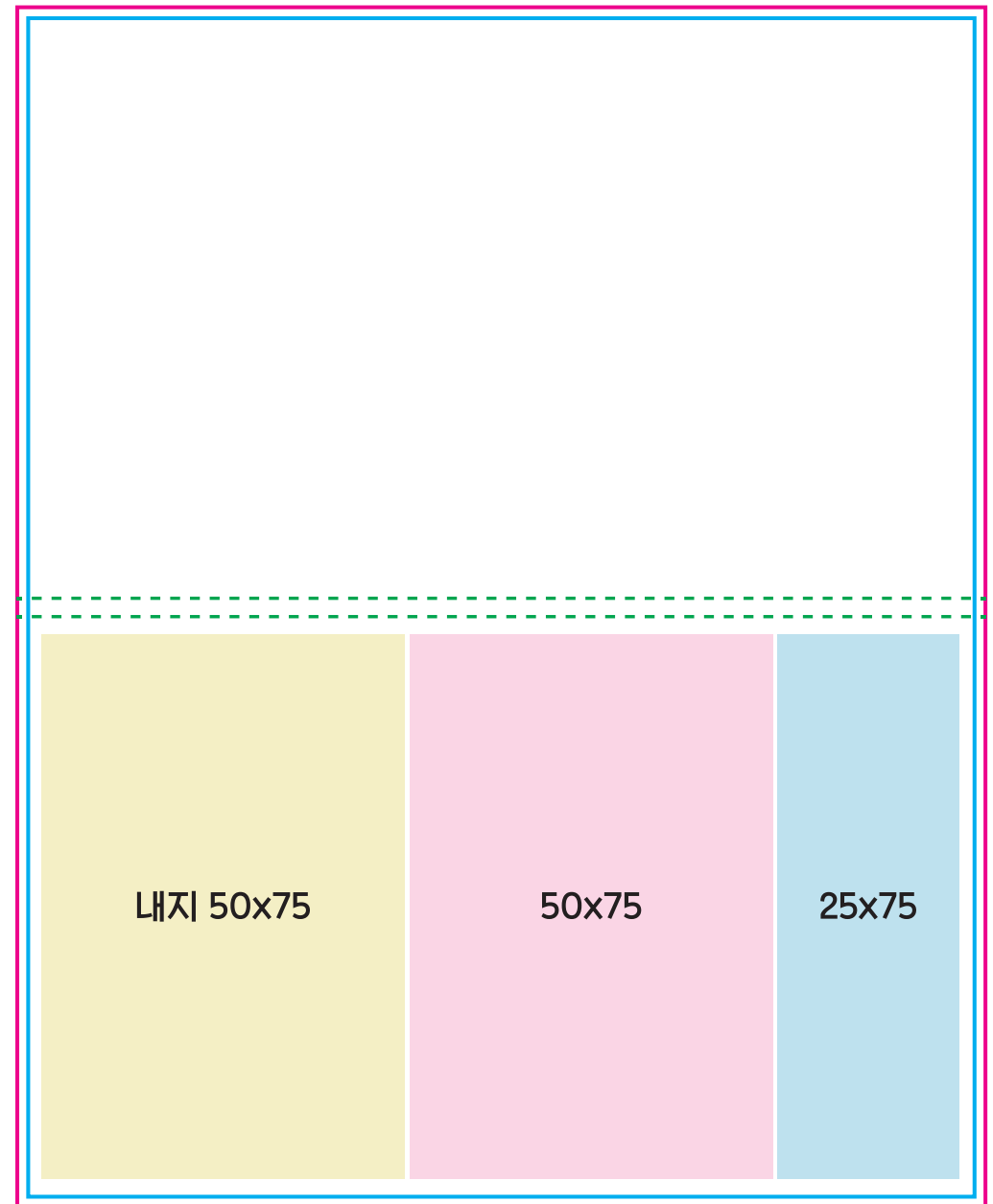
표지

내지

3mm



3mm



포스트잇 009

작업 가이드

☑️ 작업 전 Check

이미지 포함 체크 | 오버프린트 체크 | 모든 오브젝트 잠금 해제 | 폰트/선: 아웃라인(윤곽선)

Adobe Photoshop 작업 시 : CMYK모드 | 300dpi

표지 : 131mm x 81mm / 250아트+라미코팅 / OPP개별포장

내지 : 75x75(1EA) / 오색형광지 / 80모조+맥1도 20매

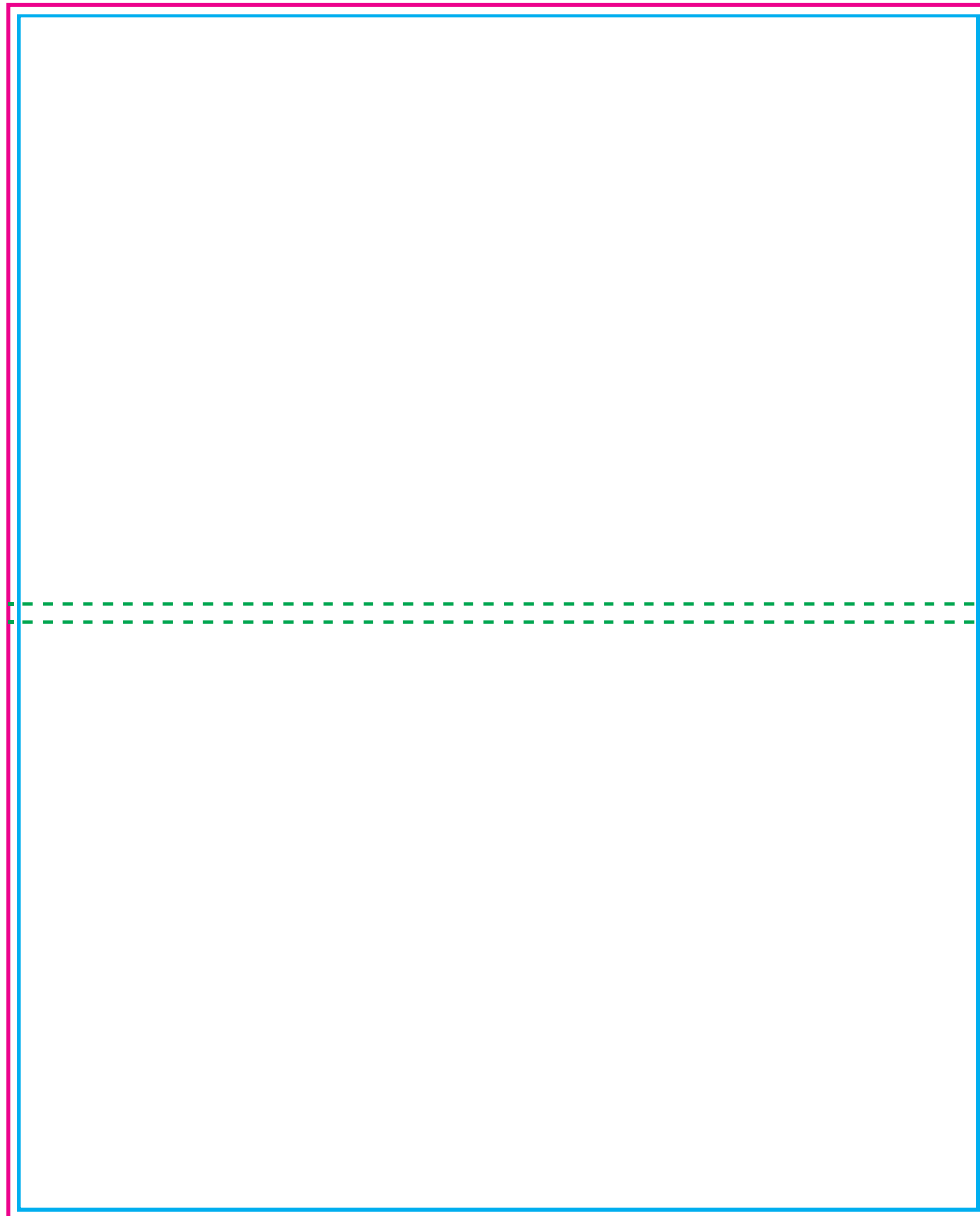
— 작업선

— 재단선

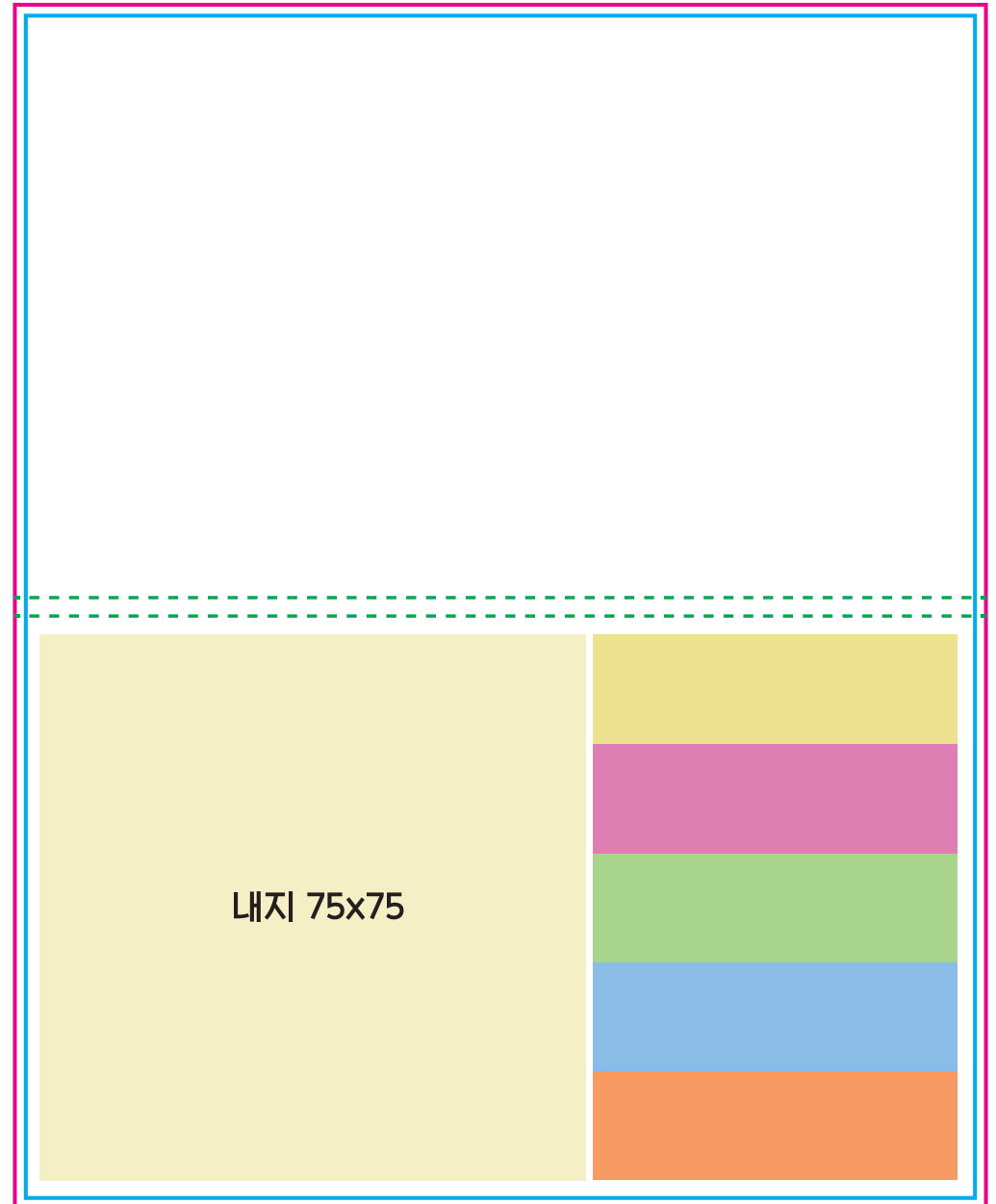
표지

내지

3mm



3mm



포스트잇 010

작업 가이드

☑️ 작업 전 Check

이미지 포함 체크 | 오버프린트 체크 | 모든 오브젝트 잠금 해제 | 폰트/선: 아웃라인(윤곽선)

Adobe Photoshop 작업 시 : CMYK모드 | 300dpi

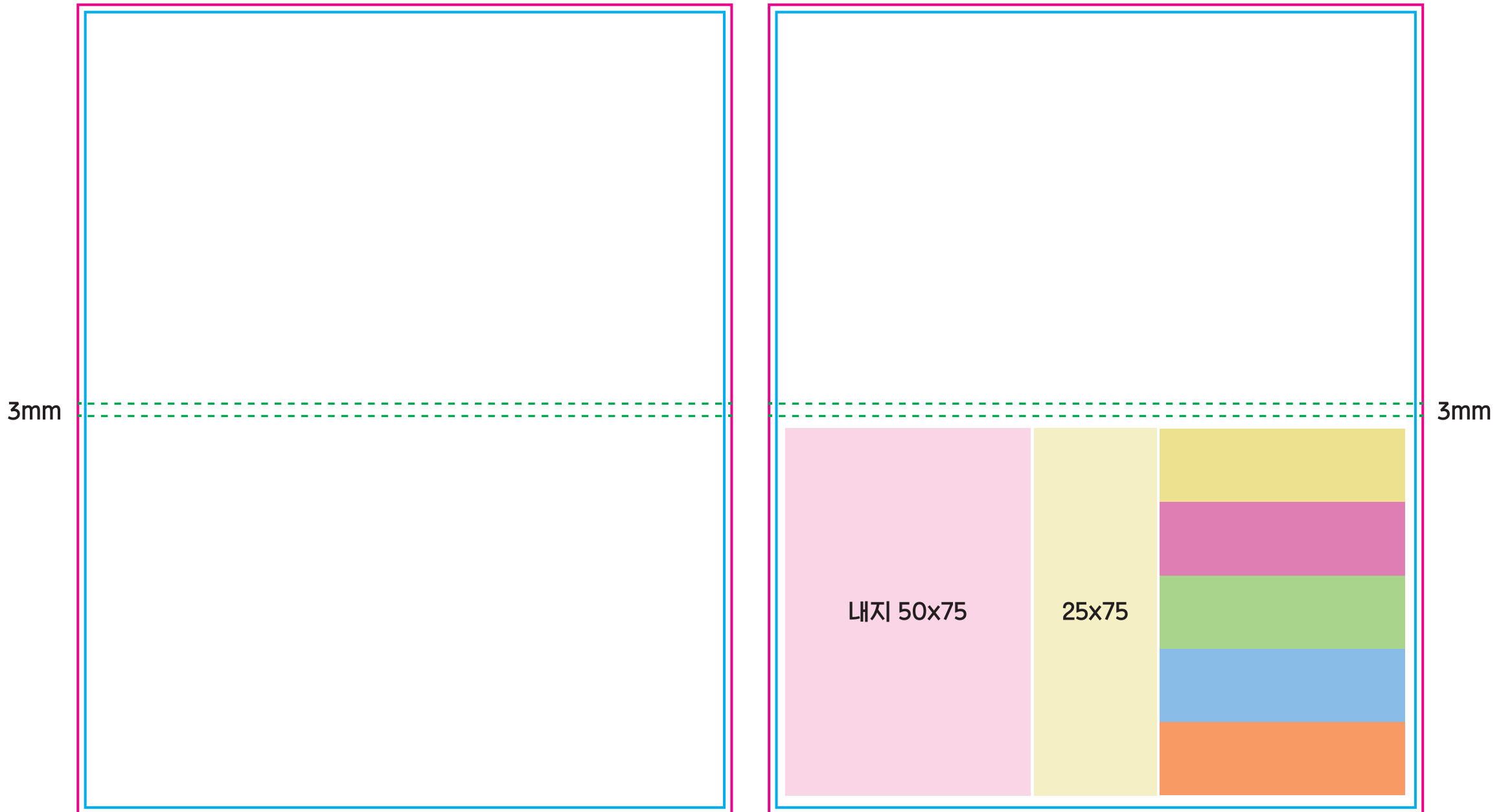
표지 : 131mm x 81mm / 250아트+라미코팅 / OPP개별포장

내지 : 50x75(1EA) / 25x75(1EA) / 오색형광지 / 80모조+먹1도 20매

— 작업선
— 재단선

표지

내지



포스트잇 011

작업 가이드

☑️ 작업 전 Check

이미지 포함 체크 | 오버프린트 체크 | 모든 오브젝트 잠금 해제 | 폰트/선: 아웃라인(윤곽선)

Adobe Photoshop 작업 시 : CMYK모드 | 300dpi

표지 : 131mm x 81mm / 250아트+라미코팅 / OPP개별포장

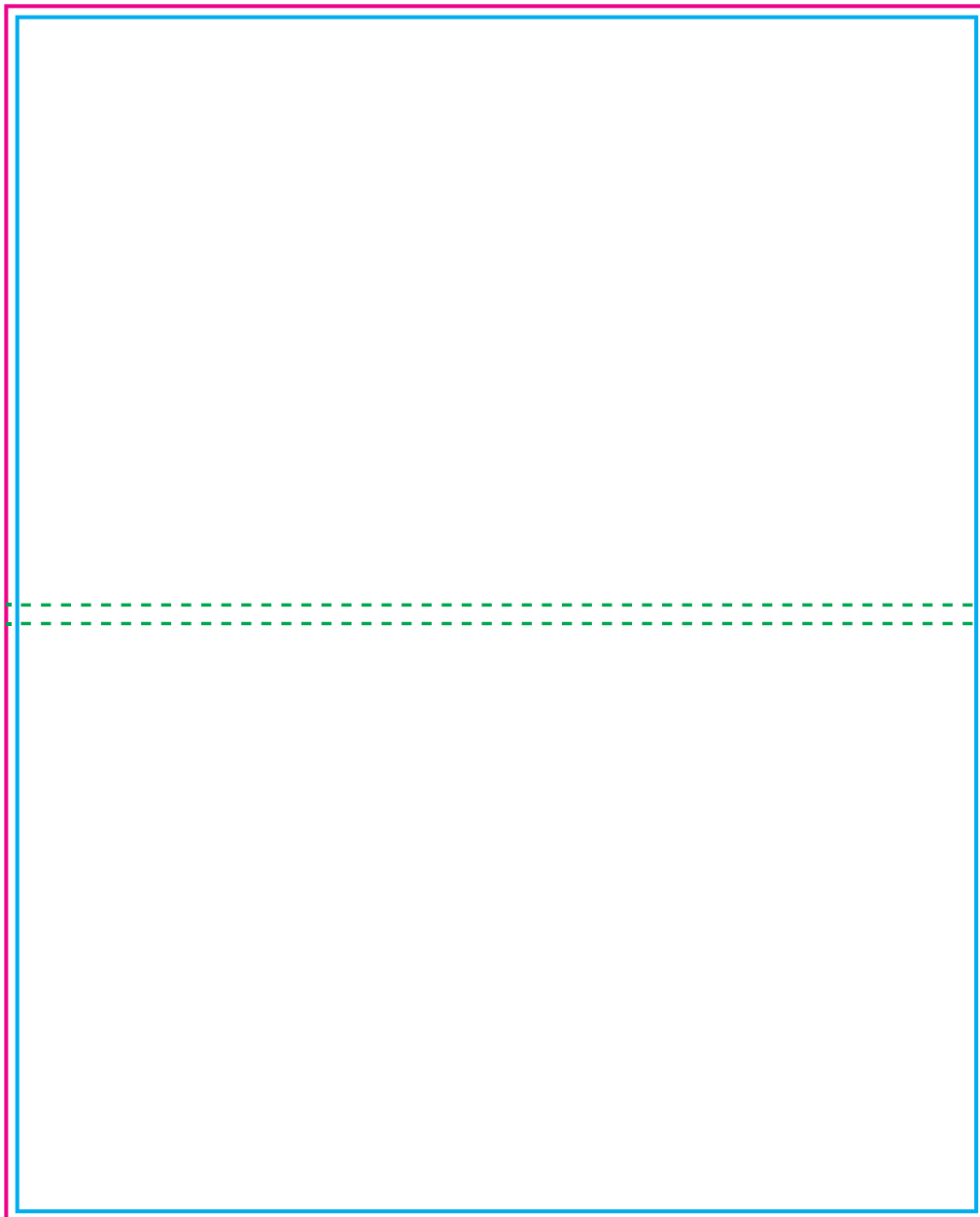
내지 : 50x75(1EA) / 25x75(3EA) / 80모조+먹1도 20매

— 작업선
— 재단선

표지

내지

3mm



3mm

